

# Gefährdungsbeurteilung & Evaluierung der psychischen Belastung

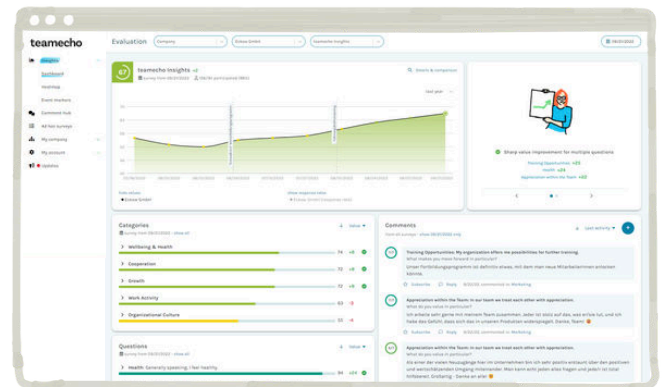
teamecho

Jetzt direkt in teamecho erheben:

teamecho ist das führende digitale Stimmungsbarometer, mit dem du jetzt auch die nach AschG und ArbSchG gesetzlich vorgeschriebene Evaluierung der psychischen Belastung (AT) und die Gefährdungsbeurteilung (DE) abfragen kannst.

## Deine Vorteile

- + Gefährdungsbeurteilung / Evaluierung direkt in teamecho abfragen, kein weiteres Tool benötigt
- + Integrierte Wirksamkeitskontrolle durch abgebildete Trends
- + Möglichkeit in der Plattform mit den Ergebnissen zu arbeiten & Exportmöglichkeit
- + Perfekt kombinierbar mit weiteren teamecho-Fragensets (z.B. Insights, Fokus-Sets zu Change, Leadership etc.)
- + Länderübergreifende Vergleichbarkeit für Unternehmen in AT und DE



## Über das Instrument

- Rechtskonformes, validiertes Instrument, entwickelt vom Institut für Psychologie, Johannes Kepler Universität JKU Linz
- Für Arbeitsplatzevaluierung gem. §§ 4, 5 und 7 ASchG (ArbeitnehmerInnen-schutzgesetz) & Gefährdungsbeurteilung gem. ArbSchG (Arbeitsschutzgesetz)
- Insgesamt 58 Items (Langversion) bzw. 36 Items (Kurzversion)
- Hohe Messempfindlichkeit (7 Stufen) inkl. textuellem Feedback für noch tiefere Erkenntnisse
- Kurze Bearbeitungsdauer (nur ca. 10-20min)

Andreas Dertnig

HR-Leiter bei Alpenhaus Hotels & Resorts



Mit teamecho konnten wir eine positivere Stimmung schaffen und die Fluktuation erfolgreich reduzieren – eine klare Verbesserung.

Nähere Infos:

[www.teamecho.com/eval](http://www.teamecho.com/eval)